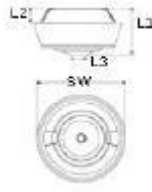


PRŮCHODKY KLIKSEAL



E-number	Size	IP65 for Cable Ø mm	IP67 and Cable Anchorage type A* for Cable Ømm	A mm	B mm	B for IP67/65 mm	L1 mm	L2 mm	L3 mm	SW*** mm	Pcs pack
115485	M20	4 - 11	7 - 11	20,5	1,5 - 5	2- 5	17 - 20	5,7	4,0	29,3- 34,5	50
115486	M25	4 - 14	7 - 13	25,5	1,5 - 5	2- 5	17 - 20	5,7	5,0	34,3- 40,0	50
115487	M30		zatím nedodáváme								

*Upevnění kabelu Type A shodně s EN 50262

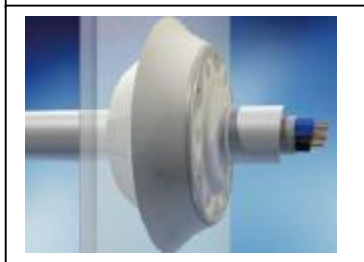
***Mění se v závislosti na síle nainstalovaného materiálu



Vystředit **Klikseal** v otvoru (z vnitřní strany), zatlačit rovnoměrně oběma palci dokud "**nezapadne**" v umístění.



Vložte kabel ze strany s polyamidovými západkami



Co jsou průchodky Klikseal?

Klikseal je nová, revoluční dvojpřůchodka s lehkou montáží - cosi úplně nového pro trh.

Během inovace a vyspělé technologie výroby, byl tento produkt navržen s mnoha výhodami obsaženými v kabelové průchodce, nehledě na lehkou montáž, **Klikseal** je kompaktní, se samočinným vyrovnáváním jeho okolní síly stěny (patentováno), pouhým stlačením je zafixovaný na místě (patentováno), je uzavřený membránou, vodotěsný, vyžaduje velmi malé úsilí k tomu, aby byl namontován s jeho zasouvací vnější membránou (patentovaný), a **uspoří až 90% vašeho času** při montáži.

Instalace **Klikseal** nevyžaduje žádné nástroje a má membránu která je permanentně uzavřena až do průniku kabelem nebo trubkou (lze ji využít též jako zátky). Každá z velikostí **Klikseal** může být užívána s mimořádným rozsahem kabelů a průměrů potrubí. Např. **M25** může být použitý pro kabely a trubky v rozsahu od **4mm** do **14mm**. Kvůli jeho kompaktnímu designu **Klikseal** rozšiřuje jen o **5mm** vně podklad na který je namontovaný.

Jednotné ulehčení práce, široký těsnící rozsah

Materiál: TPE and Polyamide 66

Vhodný pro otvory v materiálech o síle 1,5 – 5mm

Režim krytí:IP67

Teplotní rozsah:-20°C....+125°C

Testováno podle norem: EN60529:1991+A1 EN 50262: 1998 EMKO-TUI (03-SEC)FI 001/84

Semko report: 606620

Bezhalogenové

Dodáváno v barvě RAL 7035 (šedá),RAL 9005 (černá), RAL 9010 (bílá)